



### 优势



同时适用于新应用和改善型应用的脉冲范围



行业领先的可靠性和品质保证



更高功率和脉冲频率实现更快加工速度



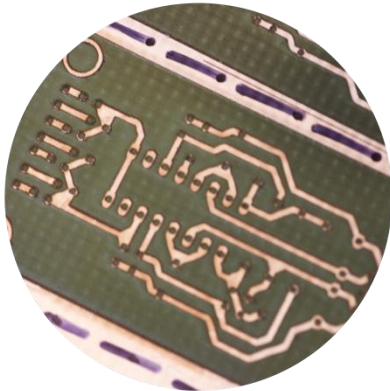
拥有成本低且无需维护

### 应用

- 烧蚀
- 雕刻
- 精密切割
- 薄膜刻图
- 清洁
- 打标
- 划片
- 箔切割
- 钻孔
- 微细加工
- 太阳能电池加工
- 焊接

### 100W EP-Z 适用于...

**高速雕刻**  
峰值功率 >10kW



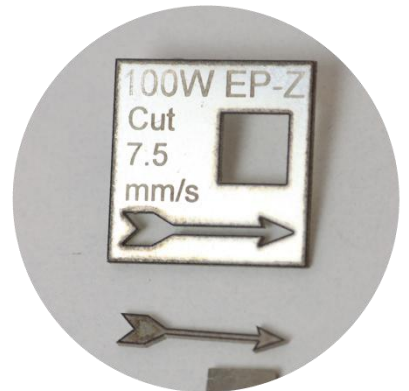
- 雕刻金属
- 移除率 >65mm<sup>3</sup>/min

**高质量焊接**  
脉冲能量 >1.2mJ

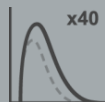


- 不超过 0.7mm 的箔
- 异种金属

**高速切割和钻孔**  
更高的功率和脉冲能量



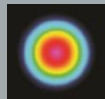
- 切割尺寸不超过 0.8mm 的金属箔
- 钻孔深至 60μm



### PulseTune 功能

#### EP 系列

- 拥有多达 40 种经优化的 PulseTune 波形
- 单次激发的脉冲重复频率达 4 MHz



### 光束质量

#### Z 型 ( $M^2 < 1.6$ )

- 更高的峰值功率和脉冲能量，景深优良，光斑大小仅略微增加

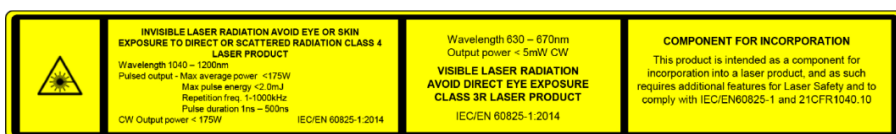
## 激光特性

参数	单位	SP-100P-A-EP-Z
中心发射波长	nm	1059 - 1065
标称平均输出功率	W	100
$M^2$		<1.6
准直光束直径	mm	3 / 5 / 7.5 / 10
PulseTune 波形		37
最高脉冲能量	mJ	>1.2
最大峰值功率	kW	>10
脉冲持续时间范围	ns	4 - 2000
脉冲重复频率 (PRF) 范围	kHz	1 - 4000
连续波模式 (带调制)	kHz	有 (1 - 100)

## 系统集成详情

参数	单位	SP-100P-A-EP-Z
冷却方式		风冷
光束传输线缆长度	m	3/ 5
激光模块尺寸	mm	377 x 249 x 115
电源电压	V DC	24
电源要求	W	530
工作温度范围	°C	+5 到+40
相对湿度范围		5-95% 相对湿度 (无冷凝)

如需详细了解 redENERGY G4 光纤激光器产品，请访问我们的网站: [www.spilasers.cn](http://www.spilasers.cn)



### 条款和条件

所有产品信息被视为准确无误，如有变更，恕不另行通知。完整的产品规格将按要求在订单确认时发放。用户应承担与产品使用及其应用相关的所有风险和责任，不论其性质如何。本激光器产品设计用于整合或集成到其他设备中。