



优势



同时适用于新应用和改善型应用的脉冲范围



行业领先的可靠性和品质保证



更高功率和脉冲频率实现更快加工速度



拥有成本低且无需维护

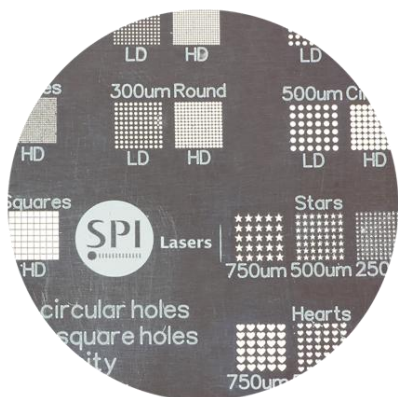
应用

- 烧蚀
- 雕刻
- 精密切割
- 薄膜刻图
- 清洁
- 打标
- 划片
- 箔切割
- 钻孔
- 微细加工
- 太阳能电池加工
- 焊接

50W HS-S 适用于...

高质量切割和钻孔

峰值功率 >7kW



- 切割金属和陶瓷
- 钻孔深至 30μm

高速微细加工

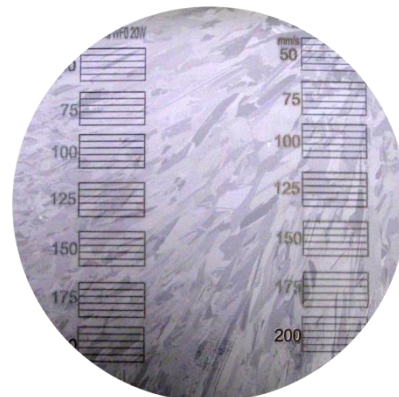
光斑尺寸小 ($M^2 < 1.3$)



- 利用小尺寸光束切割和雕刻

高质量划片

脉冲能量 >0.7mJ



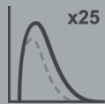
- 硅加工
- 陶瓷

采购: 请致电 +44 (0) 1489 779 696

www.spilasers.com | sales@spilasers.com

© SPI Lasers UK Ltd

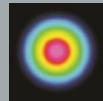
SM-S00566 A



PulseTune 功能

HS 系列

- 拥有多达 25 种 PulseTune 波形
- 单次激发的脉冲重复频率达 1 MHz



光束质量

S 型 ($M^2 < 1.3$)

- 光斑尺寸极小 (可 $< 20\mu\text{m}$)，稳定性高，景深大

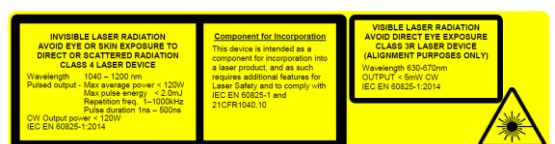
激光特性

参数	单位	SP-050P-A-HS-S
中心发射波长	nm	1059 - 1065
标称平均输出功率	W	50
M^2		< 1.3
准直光束直径	mm	3/5/7.5/10
PulseTune 波形		24
最高脉冲能量	mJ	> 0.7
最大峰值功率	kW	> 7
脉冲持续时间范围	ns	11 - 220
脉冲重复频率 (PRF) 范围	kHz	1 - 1000
连续波模式 (带调制)	kHz	有 (1 - 100)

系统集成详情

参数	单位	SP-050P-A-HS-S
冷却方式		风冷
光束传输线缆长度	m	2
激光模块尺寸	mm	347 x 201 x 95
电源电压	V DC	24
电源要求	W	300
工作温度范围	$^{\circ}\text{C}$	0 - +42
相对湿度范围		5-95% 相对湿度 (无冷凝)

如需详细了解 redENERGY G4 光纤激光器产品，请访问我们的网站: www.spilasers.com



条款和条件

所有产品信息被视为准确无误，如有变更，恕不另行通知。完整的产品规格将按要求在订单确认时发放。用户应承担与产品使用及其应用相关的所有风险和责任，不论其性质如何。本激光器产品设计用于整合或集成到其他设备中。