



### 优势



灵活性更大

同时适用于新应用和改善型应用的脉冲范围



品质卓越

行业领先的可靠性和品质保证



产能更高

更高功率和脉冲频率实现更快加工速度



盈利能力更高

拥有成本低且无需维护

### 应用

- 烧蚀
- 雕刻
- 精密切割
- 薄膜刻图
- 清洁
- 打标
- 划片
- 箔切割
- 钻孔
- 微细加工
- 太阳能电池加工
- 焊接

### 50W RM-Z 适用于...

#### 高速打标

脉冲重复频率高达 0.5MHz



- 金属白色打标
- 不透明塑料

#### 高性价比切割和钻孔

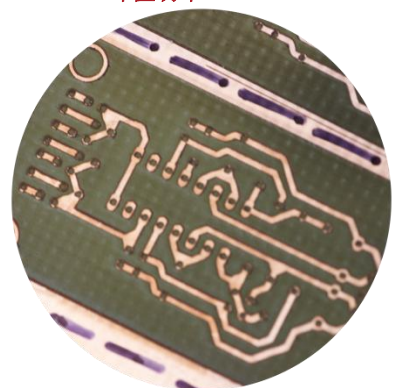
脉冲能量 >1mJ



- 切割尺寸不超过 0.4mm 的金属箔
- 钻孔深至 40μm

#### 高性价比雕刻

峰值功率 >10kW



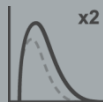
- 雕刻金属
- 表面织构

采购: 请致电 +44 (0) 1489 779 696

www.spilasers.com | sales@spilasers.com

© SPI Lasers UK Ltd

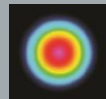
SM-S00563 A



### PulseTune 功能

#### RM 系列

- 型号拥有 2 种 PulseTune 波形
- 单次激发的脉冲重复频率达 0.5 MHz



### 光束质量

#### Z 型 ( $M^2 < 1.6$ )

- 更高的峰值功率和脉冲能量，景深优良，光斑大小仅略微增加

## 激光特性

参数	单位	SP-050P-A-RM-Z
中心发射波长	nm	1059 - 1065
标称平均输出功率	W	50
$M^2$		<1.6
准直光束直径	mm	3/5/7.5/10
PulseTune 波形		2
最高脉冲能量	mJ	>1
最大峰值功率	kW	>10
脉冲持续时间范围	ns	26 - 250
脉冲重复频率 (PRF) 范围	kHz	1 - 500
连续波模式 (带调制)	kHz	否

## 系统集成详情

参数	单位	SP-050P-A-RM-Z
冷却方式		风冷
光束传输线缆长度	m	3
激光模块尺寸	mm	347 x 201 x 95
电源电压	V DC	24
电源要求	W	300
工作温度范围	°C	0 - +40
相对湿度范围		5-95% 相对湿度 (无冷凝)

如需详细了解 redENERGY G4 光纤激光器产品，请访问我们的网站：[www.spilasers.com](http://www.spilasers.com)



### 条款和条件

所有产品信息被视为准确无误，如有变更，恕不另行通知。完整的产品规格将按要求在订单确认时发放。用户应承担与产品使用及其应用相关的所有风险和责任，不论其性质如何。本激光器产品设计用于整合或集成到其他设备中。