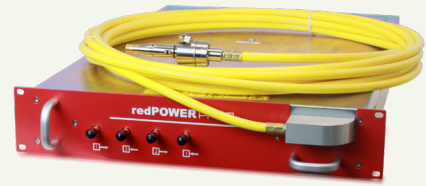




# redPOWER® PRISM

300W - 2kW

用于切割，焊接，微加工和增材制造的功率和控制。  
CW OEM 光纤激光器



## 主要优点和特点

一个真正的 OEM 光纤激光器，允许机器制造商提供领先的高可靠性光纤激光切割和焊接机并完整保持自己的品牌。独特的提供高达2kW 在激光模块单元允许紧凑的机器设计和最少的安装时间。结合了60年的经验，这些激光模块结合了单模光束质量、高可靠性、高效率 and 快速调制能力，以及安装简单的特点。

## 完整功能列表

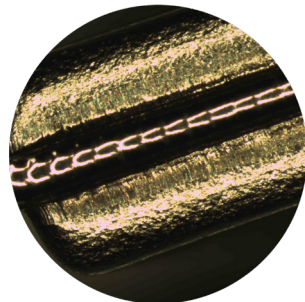
- 单模块可达2kW 输出功率。
- 专利防反射保护。
- 简单集成到现有设备中。
- 通过反射光信号进行加工监测。
- 极紧凑的设计。
- 机架安装 19"格式。
- 可选集成脉冲整形功能。
- 高频调制功能。

## 优化...

紧密集成光纤激光器到他们的整个系统设计中。为他们的客户提供100% 的机器和激光服务。建立他们自己的系统，按要求组合各个模块。



厚金属切割 低碳钢、  
不锈钢、铝



焊接 不锈钢



切割 铜、黄铜、铝

## PRISM概念概述

提供高达2kW 的输出功率和输出光纤选项M2 1.1, 或 BPP 2.1-4.5mm. mrad 的极其多样的激光器模块。该模块与 19"机架安装兼容，可以安装在激光加工机器内，而不是作为一个单独的机柜，意味着只有集成商的品牌名称对最终用户可见。系统集成商通过提供直流电源、合适的外壳（必要时进行环境控制）、温控冷却供应和系统级安全控制，为这些模块增加价值。

## 优点

- 为大容量制造商提供低价激光器
- 为OEM 增值，而不仅仅是激光转销
- 我们提供OEM模块（包括传输光纤）的客户现场维护培训
- 高稳定性、重复性和可靠性

## 主要功能

- 300W, 500W, 750W, 1kW, 1.5kW 及2kW的输出功率
- 单模和多模光纤传递选项
- 与工业标准光机械兼容的的 PIPA-Q光纤传输头
- 整体专利防反射保护
- 19" 机架模块化设计
- 可选脉冲整形能力
- 高频调制

## 应用

- 增材制造
- 远程切割
- 快速薄板切割
- 高速焊接
- 远程焊接
- 熔覆

## 行业

- 汽车
- 先进制造
- 平板切割
- 一般制造

www.spilasers.cn | sales@spilasers.com

©司浦爱激光技术（英国）有限公司

SM-S00506-7

有关所有脉冲和连续光纤激光器的信息，请访问

[spilasers.cn](http://spilasers.cn)

## 产品选型参数

型号	300W	500W	750W	1kW	1.5kW	2kW
----	------	------	------	-----	-------	-----

### 性能参数

操作模式	CW 和调制					
输出功率范围	10 – 105%					
长期输出功率稳定度 <sup>(1)</sup>	± 2%					
波长 (nm)	1075-1080					
线宽 (nm)	<10					
偏振	非偏振					
最小上升/下降时间 (µs)	<5 / <6					
最大调制频率 (kHz)	50					

### 光纤光束传输

单模	M <sup>2</sup> 1.1 ± 0.1					M <sup>2</sup> 1.1 典型, 1.3 最大
50µm 光纤	2.1mm.mrad BPP <sup>(2)</sup>					
100µm 光纤	增强型, 3.3mm.mrad BPP <sup>(2)</sup>					
100µm 光纤	4.5mm.mrad BPP <sup>(2)</sup>					
300µm 光纤	13mm.mrad BPP <sup>(2)</sup>					
对准激光波长 (nm)	630-680 (类别 2)					

### 用电能耗

电压 (额定)	48V DC					
电流 (A)	20	35	50	70	100	120

### 环境/冷却要求

冷却水温度 (°C)	18-30					18-25
冷却水流动速率 (公升/分) <sup>(3)</sup>	3	5	8	10	15	20
冷却液连接	10mm					
最大相对湿度	5-85% RH, 35°C 最大冷凝点					

### 模块尺寸

高度	2U (88mm)					
宽度	19" 架构(445mm)					
深度	550mm				702mm	

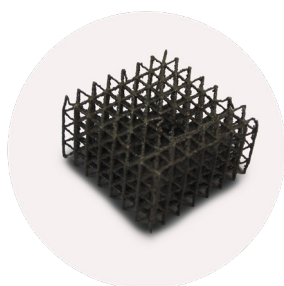
#### 注意

1. 恒温
2. 光束参数乘积=近场光束半径×远场发散角半角
3. 在25°C的水温

#### 条款和条件

某些产品和可选配件的特定组合也许不可用。这些产品为C4类激光器，旨在用于并入或集成到其他设备中。所有产品信息被视为准确无误，如有更改，恕不另行通知。完整的产品规格将根据要求以及在订单确认时签发。用户承担与使用产品或其应用有关的所有风险和责任。

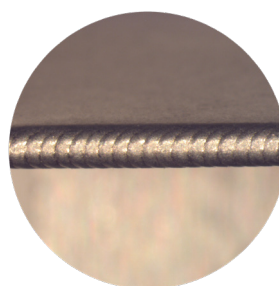
## 应用



3D 打印/增量制造  
金属粉末



切割  
低碳钢, 铜,  
铝, 不锈钢, 黄铜



焊接  
不锈钢



切割  
低碳钢

www.spilasers.cn | sales@spilasers.com

©司浦爱激光技术(英国)有限公司

SM-S00506-7

